

# 関東通信事業協同組合

# 耳よりインフォメーション

- ◆ 組合事業のご案内 . . . 1～2
- ◆ 阪神高速道路の料金について . . . 3～4
- ◆ 大口・多頻度割引の割引率／道路情報アプリ"みちラジ" . . . 5
- ◆ 首都高速道路の料金について . . . 6
- ◆ ETC コーポレートカードとKTK ETC カード . . . 7
- ◆ 外国人技能実習生共同受入れ事業 . . . 8
- ◆ 出光Bizカードのご案内／出光リテール販売株 . . . 9
- ◆ 知って得するお金と暮らしのワンポイント . . . 10  
～老後資金が足りなくなったら～／株FPソリューション
- ◆ <広告> Aflacにご加入の方 団体扱いに変更しませんか . . . 11  
／株トータル保険サービス
- ◆ <広告> 折りたたみヘルメット「オサメット・IZANO2」 . . . 12  
／ダイヤオフィスシステム株
- ◆ <広告> ハラスメント相談窓口の設置はお済ですか？ . . . 13  
／アデコ株
- ◆ <広告> 自動火災報知設備更新のご提案／株エスコ . . . 14



関東通信事業協同組合  
〒105-0001  
東京都港区虎ノ門 1-1-3 磯村ビル 5階  
TEL 03-3508-0566 FAX 03-3508-0567

<http://www.ktk.or.jp>

# 2024年12月号

VOL.363

2024年11月20日発行

# 組合員企業の活性化をお手伝いします！

## コスト削減 <車関連>



運送コストの削減に・・・

### ETCカード

高速道路通行料の割引が受けられる2種類のカードを取り扱っています。

- ① 大口・多頻度向け⇒ETC コーポレートカード
- ② 小口・多頻度向け⇒KTK ETC カード

各高速道路(株)の時間帯割引から更に割引を実施！ご利用状況をお聞きし、どちらのカードが最適かご提案いたします。



ガソリン代の削減に・・・

### ガソリンカード

全国同一の組合員特別価格でご利用できます。カードごとに給油利用明細が発行されるので管理がしやすく、利用分析が可能です！

- ☆各社とも全国どこでも同一単価(組合員契約価格/ただし高速道路のスタンドは除く)。
- ☆カード入会金や年会費は無料。
- ☆カードの盗難・紛失保険付(保険料無料)。

#### [取扱いカード]

- ・ENEOS ビジネスカード
- ・ENEOS FC カード
- ・出光 TRUST & FLEX カード
- ・出光 Biz プラスカード

\*出光のカードはシェルのスタンドでもご利用になれます(一部利用不可)

所有車両の削減に・・・

### レンタカー



ご利用頻度の少ない車両を減らし、レンタカーを活用しませんか！

#### 日産レンタカー 法人アプリ会員

通常のレンタカー料金より最大 49%割引の組合員様限定特別価格でご利用になれます！

#### ★セルフチェックイン★

予約～カウンター手続きをアプリで事前完結！  
予約当日はカウンターに並ばずすぐに車両へご案内

#### ★セルフライドゴー★

来店せず直接乗車が可能！  
カーシェアのように非対面でご利用できます



### ETC車載器

パイオニア製ETC2.0 車載器を特別斡旋販売しております。  
価格は事務局までお問い合わせ下さい。



★ETC2.0 搭載車両についてコーポレートカード割引が最大40%割引、圏央道が約20%割引となります。

ETC2.0 を使用する事業用車両に限り 2025 年 3 月末日まで拡充割引適用(予定)

## コスト削減 <消耗品>

### 名刺印刷

名刺印刷やカラー印刷を格安料金で承ります！



パターン		価格 (10%税込)
モノクロ	片面	¥1,100
	両面	¥1,650
フルカラー	片面	¥1,650
	両面 (裏面モノクロ)	¥2,090
	両面 (両面フルカラー)	¥2,310

基本料金  
改定予定です

- 1 ケース 100 枚入り
- 会社のロゴ貼付(¥330 税込)などオプションもご用意
- 10 ケース以上は送料無料

### 格安印刷

- ☆A4 片面フルカラー 18 円/枚(税込)から
- ☆A4 片面モノクロ 3 円/枚(税込)から

### 事務用品



☆大塚商会「たのめーる」カタログが**組合員限定特別割引**でご利用になれます！(カタログ価格より更に割引。ただし、一部商品を除く)

### オフィス消耗品・その他

☆リサイクルトナーカートリッジや出張の際のホテルプランなど格安にご提供いたします。他にもフラワーギフトや季節のギフトなどもご案内いたします。



# 国際化対応

## 外国人技能実習生

法務省・厚生労働省による公的制度である「外国人技能実習生共同受入れ制度」を通じて国際交流を図ることが可能です。当組合は25年の実績と経験を基に、受入れに伴う申請書類の作成や企業へ派遣前の事前研修はもちろん、実習生へのメンタルヘルスも含めたフォローまで当組合で責任をもって行います。また、技能実習から特定技能への変更も行っています。

我が社では将来、ミャンマーに進出を考えているが、それに向けて人材の養成ができないだろうか…

受け入れ対象：中国・ミャンマー・ベトナム・フィリピン・インドネシア他

### ■対象職種■

区分	職種名/技能検定職種：90職種165作業(2023年10月31日現在)
建設	さく井、建築板金、冷凍空調配管工事、建築製作、建設大工、型枠施工、鉄筋施工、とび、石材施工、タイル張り、かわらぶき、左官、配管、熱絶縁施工、内装仕上げ施工、サッシ施工、防水施工、コンクリート圧送施工、ウェルポイント施工、塗装、建設機械施工●、架設
農業/漁業/食品製造	稲作農業●、高産農業●、造船漁業●、養殖業●、畜産養殖●、食鳥処理加工業●、加脱性水産加工食品製造業●、非加脱性水産加工食品製造業●、水産練り製品製造、牛豚食肉処理加工業●、ハム・ソーセージ・ベーコン製造、パン製造、そう菜製造業●、農産物漬物製造業●△、醸造・醸造施設供給製造●△
機械・金属	鍛造、鋳造、ダイカスト、機械加工、金属プレス加工、鉄工、工場板金、めっき、アルミニウム陽極酸化処理、仕上げ、機械検査、機械保全、電子機器組立て、電気機器組立て、プリント配線板製造、アルミニウム圧延・押し出し製品製造●△、金属防錆処理●
繊維・衣服	紡績運転●、織布運転●、染色、ニット製品製造、たて綿ニット生地製造●、婦人子供服製造、紳士服製造、下着製造●、寝具製作、カーペット製造●△、帆布製品製造、布はく縫製、座席シート縫製●
その他	家具製作、印刷、製本、プラスチック成形、強化プラスチック成形、塗装、溶接●、工業包装、紙器・段ボール箱製造、陶磁器工業製品製造●、自動車整備●、ビルクリーニング、介護●、リネンサプライ●△、コンクリート製品製造●、宿泊●△、RPF製造●、鉄道施設保守整備●、ゴム製品製造●△、鉄道車両整備●、木材加工●△
社内検定型の職種	空港グランドハンドリング(社内検定型)●、ボイラーメンテナンス●△

(注1)●の職種：技能実習評価試験に係る職種 (注2)△のない職種：作業は3号まで実習可能



## 環境・社会貢献

協同組合としての社会貢献を鑑み、具体的な Co2 削減を図るべく『エコライフ 地球温暖化対策地域協議会』を各地に設立し、運営の支援を行ってまいりました。平成19年度まで補助対象であった自動電圧調整装置「エボック 21」については、当組合を通じて約 300 件が設置され、環境省より補助を受けました。(補助額：総費用の3分の1)

他にも、空調機の省エネ、基本料金40%削減の電子ブレーカー、太陽光発電などご提案いたします。



電子ブレーカー



空調機制御装置

## 融資

商工中金のご融資、きらぼし銀行(旧：東京都民銀行)「スモールビジネスローン(無担保・翌日回答)」のご紹介をしております。

★商工中金で融資を受けるには“**商工中金へ出資している団体に所属していること**”が条件となります。

当組合では皆様が融資を受けられるよう商工中金へ出資しております。これまで多くの組合員企業様にご利用頂いております。

## 保険・共済

各種保険のお取次ぎをいたします。

### ■中小企業退職金共済(中退共)

半世紀で加入企業 **100万社** 以上の実績!

退職金は、国がサポートする **中退共制度** をご利用ください。

国の制度だから

**安心** 国が中退金の取扱いを確保してくれます

世界にわたるから

**簡単** 従業員ごとの居住状況や所得金額を把握しやすくなります

国が全額保証だから

**有利** 国に還元、手数料もかかりません

- パートさんも加入できます
- 選給選募年金制度からの移行先です



### ■がん保険 (Aflac)

当組合を通じてお手続きされますと、お得な「団体扱い」保険料が適用されます。お気軽にご相談下さい。



資料請求はケータイまたはパソコンから!!

ケータイから 資料請求 <https://m.webby.aflac.co.jp/ktk/>

パソコンから 資料請求 <https://webby.aflac.co.jp/ktk/>





# 阪神高速の料金



2024年6月1日より近畿圏の新たな高速道路料金が導入されております。

都心部に交通が集中している状況を受けて、交通分散を図るとともに対距離制を基本とした公平な料金体系に見直し、新たな上限料金が設定されました。

## 1. 上限料金の見直し 長距離利用の料金が変わりました

現行の料金体系への移行に際して激変緩和措置として導入されていた上限料金が、普通車で1,320円から630円引き上げられ、2022年4月以降の首都高の新料金にほぼ追従する形となります。これまでは32.3kmまでの通行に対し下限300円～上限1,320円、32.3km以上を一律1,320円とされましたが、今後は51.7kmまでを距離に応じた負担とし1,950円まで変動するようになります。

### ご利用の料金について

#### ETC ご利用の料金について

ETC車は、車種区分により以下の料金に変わります。

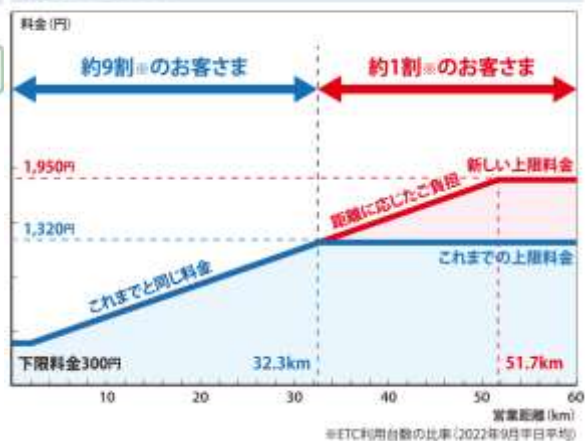
#### 現金車 ご利用の料金について

現金車は、一部端末区間を除いて、車種区分により以下の料金に変わります。

車種区分	ETC料金額 (下限料金～上限料金)	現金料金額
軽・二輪	280円～1,590円	1,590円
普通車	300円～1,950円	1,950円
中型車	330円～2,310円	2,310円
大型車	400円～3,110円	3,110円
特大車	550円～5,080円	5,080円

※料金額は、0.1km毎の営業距離に応じた10円単位の料金となります。

### ETC 普通車の例



(引用元：阪神高速道路株式会社ホームページより)

## 2. 大口多頻度割引(ETCコーポレートカード)車両単位割引の拡充

### ① 車両単位割引

月あたりの利用額	(旧)割引率	2024年6月1日以降の割引率
5千円までの部分	なし	なし
5千円超え1万円までの部分	10%	10%
1万円超え3万円までの部分	15%	20%
3万円を超える部分	20%	25%

### ② 車両単位の拡充割引

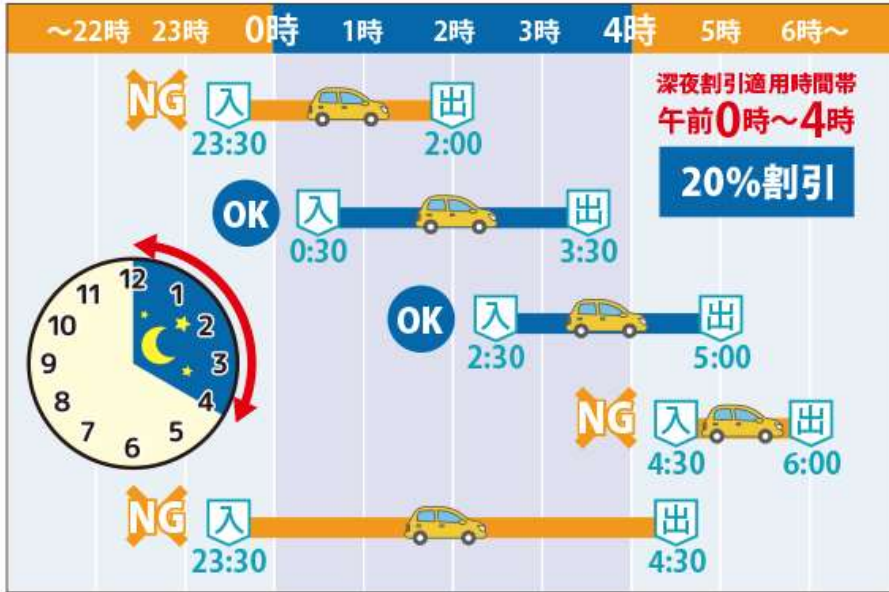
特定範囲(※)内のみ利用の場合の1枚ごとの月間利用額	(旧)拡充割引率	2024年6月1日以降の拡充割引率
1万円超の部分	5%	10%

※特定範囲については阪神高速のサイトにてご確認ください



### 3.深夜割引の新たな導入(ETC 車対象)

深夜時間帯（午前0時から午前4時までの間）に阪神高速の入口を通過する場合、料金を **20%割引** します。



OK: 入口通過時間が適用時間内(午前0時~4時)のご利用のため割引対象。  
 NG: 入口通過時間が適用時間外(午前0時~4時以外)のご利用のため割引対象外。

(引用元：阪神高速道路株式会社ホームページより)

#### <ご注意>

- ◇深夜割引の適用判定は、阪神高速道路をご利用になる最初の入口のETCアンテナとの通信時間が基準になります。
- ◇阪神高速の入口には、他の高速道路等との接続部を含みます。

### 4.その他割引

その他の新規割引・拡充割引については阪神高速のサイトにてご確認ください

**迂回割** 大阪都心迂回割引

**乗継割** 大和川線・堺線乗継割引

**迂回割** 神戸都心迂回割引

**流入割** 神戸都心流入割引 **乗継割**

**関空割** 関西国際空港方面割引

(引用元：阪神高速道路株式会社ホームページより)



阪神高速道サイト

阪神高速 新しい料金 🔍 検索

<https://www.hanshin-exp.co.jp/drivers/>



## \*ETCコーポレートカード 大口・多頻度割引\*

### 大口・多頻度割引の割引率について

大口・多頻度割引の車両単位割引の10%拡充措置は **2025年3月末まで延長されます**

#### 大口・多頻度割引 車両単位割引率（高速国道・一般有料道路ともに）

##### 【ETC2.0 車載器を使用する事業用車両（注）】

（注）道路運送車両法（昭和25年法律第165号）第58条に定める自動車検査証において道路運送車両法施行規則（昭和25年運輸省令第74号）第35条の3第1項第3号について事業用と区別、又は道路運送車両法施行規則第58条の2に定める軽自動車届出済証において事業用と区別されているETC2.0搭載車両。

自動車1台ごとの1ヶ月の高速国道のご利用額	割引率 (2024年3月末まで)
5千円を超え、1万円までの部分	20%
1万円を超え、3万円までの部分	30%
3万円を超える部分	40%

2024年4月1日以降の割引率 2025年3月末まで延長
20%
30%
40%

ETC2.0を使用する事業用車両に限り、2025年3月末まで適用されます。

##### 【ETC2.0 車載器を使用する自家用車両】

自動車1台ごとの1ヶ月の高速国道のご利用額	割引率 (2024年3月末まで)
5千円を超え、1万円までの部分	10%
1万円を超え、3万円までの部分	20%
3万円を超える部分	30%

2024年4月1日以降の割引率 従来と変更なし
10%
20%
30%

##### 【ETC2.0でない車載器を使用する車両】

自動車1台ごとの1ヶ月の高速国道のご利用額	割引率 (2024年3月末まで)
5千円を超え、1万円までの部分	10%
1万円を超え、3万円までの部分	20%
3万円を超える部分	30%

2024年4月1日以降の割引率 従来と変更なし
10%
20%
30%

NEXCO 中日本より

## 道路情報アプリ

～あなたの安全・快適な運転をサポートします～



# みちラジ

高速道路を走行中、こんなお悩みはありますか？

ハイウェイラジオに  
毎回切り替えるのが面倒...

バイクだと  
道路交通情報が聞けない

進行方向の道路交通情報  
だけを知りたい

高速道路ご利用の方はダウンロードを！

for Android

for iPhone/iPad

(引用元：中日本高速道路ホームページより)

みちラジなら

スマホから音声でお届け！



- ① 走行中の道路交通情報を音声でお知らせ
- ② 進行方向先の事故や落下物などの情報を提供
- ③ 大雪などによる滞留の発生や作業状況も案内
- ④ 多言語での音声案内にも対応



# 首都高速道路の料金

(2022年4月1日より上限料金と割引制度が見直しされています)

## ▶▶ETC車の車種別 基本料金の見直し 2022年4月1日より

車種区分	(旧)基本料金(下限額～上限額)	
	右記以外	東名⇄北西線 連続利用
軽・二輪	280円～1,090円	280円～1,470円
普通車	300円～1,320円	300円～1,800円
中型車	310円～1,410円	310円～1,920円
大型車	400円～2,080円	400円～2,870円
特大車	460円～2,650円	460円～3,670円

(引用元：首都高速株式会社ホームページより)

新 基本料金 (2022年4月1日より)
280円～1,590円
300円～1,950円
330円～2,310円
400円～3,110円
550円～5,080円

※料金額は0.1km毎の料金距離に応じて、10円単で加算されます。

## ▶▶大口・多頻度割引の更なる拡充(ETC車) 2022年4月1日より

### ■車両単位の基本割引率

首都高における1ヶ月の ETCコーポレートカード1枚ごとの利用額	旧 割引率	新 割引率 (2022年4月1日より)
5千円までの部分	なし	なし
5千円超え 1万円までの部分	10%	10%
1万円超え 3万円までの部分	15%	20%
3万円を超える部分	20%	25%

※車両単位割引の拡充は2026年3月末までの措置

### ■車両単位の拡充割引率(中央環状線の内側を通行しない利用分のみ※)

1ヶ月のETCコーポレートカード1枚ごとの 中央環状線の内側を通行しない利用額	旧 拡充割引率	新 拡充割引率 (2022年4月1日より)
1万円超の部分	5%	10%

※湾岸線「大井JCT～葛西JCT」も割引対象 ※中央環状線の内側を通行しない利用分についての拡充割引は2026年3月末までの措置

## ▶▶深夜割引の新たな導入(ETC車)

深夜0時から4時までの間に首都高の入口等を通る  
車両(ETC無線通行に限る)の料金を **20%割引**します

※深夜割引の適用判定は、首都高の最初のETCアンテナとの通信時間が基準となります

首都高速 料金

検索

具体的な料金例等は、首都高速ドライバーズサイトにてご確認ください

<https://www.shutoko.jp/fee/fee-info/>



OK：入口通過時間が対象時間内(深夜0時～4時)のご利用のため割引対象



NG：入口通過時間が対象時間外(深夜0時～4時以外)のご利用のため割引対象外

(引用元：首都高速株式会社ホームページより)



\*\*\* 当組合では高速道路通行料金の割引が受けられる2種類のカードを取り扱っております。 \*\*\*

# ～ETCカードのご案内～

	1)ETCコーポレートカード 	2)KTK ETCカード 
<b>利用</b>	大口・多頻度利用の車、ETC車載器の搭載車	小口・多頻度利用の車、ETC車載器の搭載車
<b>特徴</b>	①カード1枚につき登録車両のみ利用可能 (他の車両へのカードの使いまわしは厳禁!) ②申込車両の車検証名義が法人名義車両のみ発行可能。 ③割引対象道路は東・中・西日本高速道路株指定の高速道路。 ※一般有料道路は利用可能であるが、割引対象外です。他の道路管理者の道路(首都高、阪神高、本四)についてもそれぞれの割引がございませぬ。 ④車両入替の場合は、カードが交換になります。	①カード1枚につき登録車両の他に、自社所有の他の車両での利用も可能。 ②車検証名義が法人名義、個人名義どちらでも発行可能 ③割引対象道路は、東・中・西日本高速道路株の高速道路<全線>及び、一般有料道路、本州四国連絡高速道路 ④車両入替の場合は、当組合にて登録の変更を行い、カードはそのまま利用できます。
<b>割引率</b>	各高速道路(株)の実施時間帯割引後、下記①、②の割引率が付加されます。 <b>※平日朝夕割引も適用となります。</b> ①東／中／西日本高速道路株の高速道路及び首都高速、阪神高速 <b>1)車両割引</b> カード1枚当たりの高速道路及び首都高速、阪神高速のそれぞれの利用料金が月5,001円以上の場合、利用額に応じて、 <b>10～40%程度の割引を適用。</b> <b>ETC2.0を使用する事業用車両に限り、2025年3月末まで拡充割引が適用。</b> ☆一般有料道路は京葉道路・東京湾アクアライン・圏央道(ETC2.0のみ)・新湘南バイパス(ETC2.0のみ)・伊勢湾岸自動車道(東海JCT～飛島JCT/ETC2.0のみ)が割引対象。 <b>2)団体割引</b> 1社当たりの法人の高速道路利用額が一定以上を超えた場合、 <b>割引を適用。</b> 但し、カード1枚当たりのNEXCO高速道路の平均利用額が3万円以下の会社は適用外(首都高・阪神港の場合は平均利用額が1万円以下の会社は適用外)。 ②「本州四国連絡道路」も各利用額に応じて割引を適用。	月当たりの各高速道路会社の個別通行料に基づき <b>優待対応</b> を行います。(ETC車載器にて通行した料金のみ優待の対象となります。手渡し通行では、優待は受けられませんのでご注意ください)。 ①東／中／西日本高速道路株・本州四国連絡高速道路の道路について、それぞれの通行実績に応じて、 <b>平日朝夕割引およびマイレージ割引の還元額を全額付与します。</b> ②首都高速道路、阪神高速道路の割引はありません。
<b>費用</b>	① データ管理料:カード1枚 月額210円(税込) (カード1枚当たりの月額利用額が25,000円を下回る場合は1枚につき734円(税込)) ② カード取扱手数料(NEXCO年会費): カード1枚につき年間629円(税込) ③ 保証金:月通行額の2ヶ月分をお預け入れ(原則) 他、カードの追加発行や再発行時に、1枚につき629円(税込)の発行手数料がかかります。	①カード管理料(マイレージポイント管理料): カード1枚 月額210円(税込) 但し、カード発行初月は無料サービス ②マイレージ手数料:通行額に応じて2～3% ③カードの年会費は無料 ④保証金:月通行額の2ヶ月分をお預け入れ(原則)
<b>メリット</b>	①大口・多頻度利用向けで、各高速道路会社の高速道路の利用が増えれば増えるほど割引率が高くなります。	①NEXCOの高速道路だけでなく一般有料道路の利用についても割引を付与いたします。 ②個人名義の車輛についても、法人用として発行可能。また、登録車以外の車でも走行可能(レンタカー等も含む)。(その場合、通行明細の1通行毎に※印が表記され判別が可能です。)
<b>両カード共通のメリット</b>		
1. 高速道路の料金所を通過する際に、その都度、小銭を用意する手間が省けます。 2. 車両の運行管理が便利で簡素化出来ます。 ①料金後払いカードの為、高速道路の通行の際に、現金の収受の手間がかかりません。 (1か月分を翌月20日に請求翌々月1日に自動振替支払い) ②通行明細が会社ごと及びカードごとに1ヶ月単位で発行されます。加えて4道路ごとに料金の明細がでます。 ③通行明細は、郵送の他にメールにて電子データ(エクセル形式)で受け取ることができ、運行管理のIT化が可能です。 3. カードには盗難・紛失保険がついています。(ショッピングやクレジットには利用できないETC専用カードです)		





# 外国人技能実習生共同受入れ事業

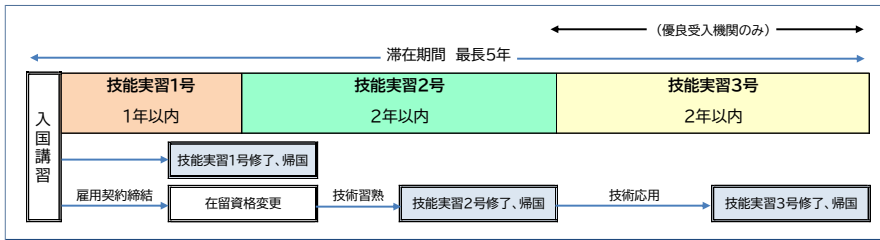
## 事業の趣旨

外国人技能実習生共同受入れ事業は、技能実習法、入管法等を基に、当組合独自の工夫と組合員の要望を盛り込み、外国の意欲ある優秀な若年技術者を、組合が無料でご紹介し、企業の皆様に受け入れやすくした事業です。

わが国の生産・管理の技術・知識を外国人技能実習生に習得させ、親日人材を育成することを通じて日本企業の活性化を図るとともに、外国への技術移転及び外国の産業経済の発展に貢献し、相互理解と友好親善の推進に寄与することを目的としています。

## 滞在期間

滞在期間は、講習期間、技能実習1号期間と技能実習2号期間を合わせて3年以内です。なお、一定の基準をクリアすると技能実習3号(2年)に移行することができます(最大通算5年)。滞在期間は実習職種によって異なります。



## 受入れ人数/対象職種

常勤従業員総数	30人以下	31~40人	41~50人	51~100人	101~200人	201~300人	301人以上
受入れ可能人数	3人まで	4人まで	5人まで	6人まで	10人まで	15人まで	常勤従業員数 の20分の1

※但し、優良受入機関に認定されますと受入可能人数も倍になります。

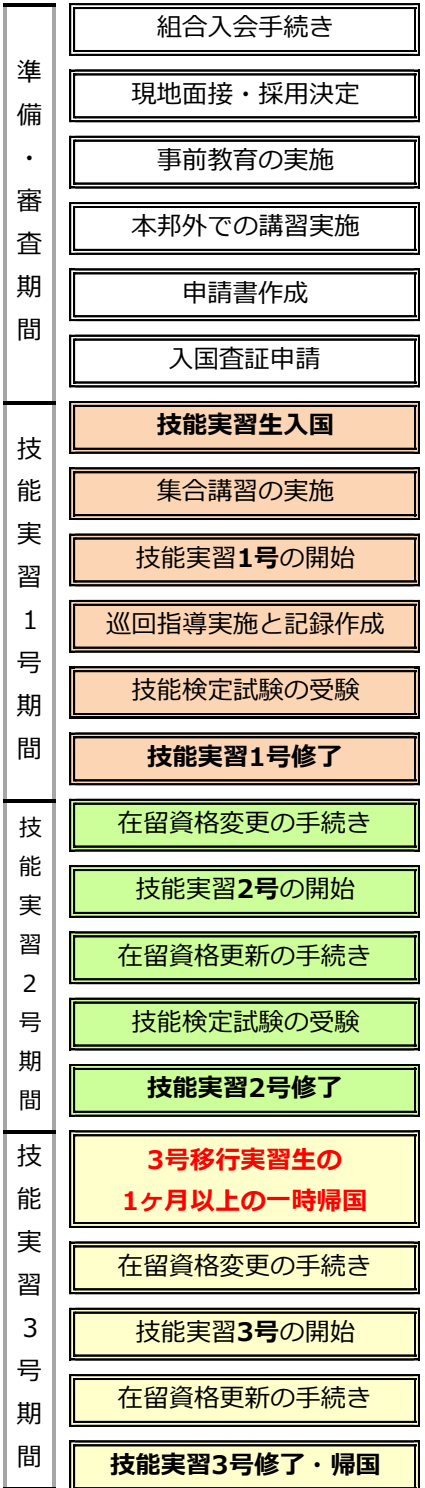
区分	職種名	技能検定職種：90職種 165作業(2023年10月31日時点)
建設	さく井、建築板金、冷凍空調和機器施工、建具製作、建設大工、型枠施工、鉄筋施工、とび、石材施工、タイル張り、かわらぶき、左官、配管、熱絶縁施工、内装仕上げ施工、サッシ施工、防水施工、コンクリート圧送施工、ウェルポイント施工、表装、建設機械施工●、築炉	
農業/漁業/食品製造	耕種農業●、畜産農業●、漁船漁業●、養殖業●、缶詰巻締●、食鳥処理加工業●、加熱性水産加工食品製造業●、非加熱性水産加工食品製造業●、水産練り製品製造、牛豚食肉処理加工業●、ハム・ソーセージ・ベーコン製造、パン製造、そう菜製造業●、農産物漬物製造業●△、医療・福祉施設給食製造●△	
機械・金属	鍛造、鋳造、ダイカスト、機械加工、金属プレス加工、鉄工、工場板金、めっき、アルミニウム陽極酸化処理、仕上げ、機械検査、機械保全、電子機器組立て、電気機器組立て、プリント配線板製造、アルミニウム圧延・押し出し製品製造●△、金属熱処理業●	
繊維・衣服	紡績運転●、織布運転●、染色、ニット製品製造、たて編ニット生地製造●、婦人子供服製造、紳士服製造、下着類製造●、寝具製作、カーペット製造●△、帆布製品製造、布はく縫製、座席シート縫製●	
その他	家具製作、印刷、製本、プラスチック成形、強化プラスチック成形、塗装、溶接●、工業包装、紙器・段ボール箱製造、陶磁器工業製品製造●、自動車整備●、ビルクリーニング、介護●、リネンサプライ●△、コンクリート製品製造●、宿泊●△、RPF製造●、鉄道施設保守整備●、ゴム製品製造●△、鉄道車両整備●、木材加工●△	
社内検定型の職種	空港グランドハンドリング(社内検定型)●、ボイラーメンテナンス●△	

(注1)●の職種：技能実習評価試験に係る職種 (注2)△のない職種・作業は3号まで実習可能

## 事業運営費

- ◎ 実習生受入れに係る関連団体の諸会費・実習計画認定手数料及び印紙代
- ◎ 現地における実習生採用面接に係る諸経費及び事前教育費・入国準備金
- ◎ 実習生入国及び帰国の国際運賃・集合講習運営費・雇入れ時健康診断費
- ◎ 実習生受入れ送出し管理費・実習生総合保険料・技能検定(試験)受験料
- ◎ 実習生日本国内交通費及び宿泊施設等の設備・備品・生活用品の準備費
- ◎ 技能実習生集合講習手当・技能実習生賃金及び実習生に係る社会保険料

## 受入れの流れ



本事業についての詳細は弊組合ホームページをご覧ください⇒[http://www.ktk.or.jp/project\\_introducion/trainee.html](http://www.ktk.or.jp/project_introducion/trainee.html)

★お問い合わせ★関東通信事業協同組合 海外事業グループ TEL：03-3508-0566



# apollostationSSの法人給油カードのご案内

法人用

## 出光Bizカードプラス

# インボイス対応

インボイス制度とは・・・

2023年10月開始の仕入れ税額控除の方法

売り手の事業者登録番号の記載がないと余分な税金を払うことに。

### 貴社の法人給油カードは インボイス対応ですか？

#### インボイス非対応カードの特徴

請求書に売り手の事業者登録番号の記載がない ✕

売り手の事業者登録番号を控えるために、  
代わりにガソリンスタンドのレシートを保管する必要がある。

事務負担増！



#### 出光Bizカードプラスの場合



### インボイス対応の給油カード！



請求書に売り手の事業者登録番号の記載あり！



ガソリンスタンドのレシート保管不要！！

<https://www.idemitsucard.com/corporate/bizplus/>

【提携会社】出光リテール販売株式会社 ファインオイル東日本カンパニー

【お問合せ】関東通信事業協同組合 国内事業グループ 担当:林 TEL 03-3508-0566



# 知って得するお金と暮らしのワンポイント one point

## 老後資金が足りなくなったら

人生100年時代、長生きできるようになったのはいいのですが、老後資金が底をつかずにいつまで生活できるのだろうか。最近90歳の方からお金が厳しくなってきたという相談がありました。こんなに生きると思っていなかったと想定外に長生きしてしまっただけで預貯金が底をついてきたとのことでした。そんな状況にならないように早いうちから計画を立てることが大切になってきます。まずはライフプランの作成です。今後どんなことをやりたいのかを書き出してみましよう。残された人生をどのように生活したいのかを考えて下さい。この時にどうせ無理だからと最初からあきらめてしまう方がいますが、まずはやりたいことを書き出してみましよう。次に家計の現状把握と今後の家計の収支状況の把握になってきます。90歳まで生きてしまいお金が尽きないように100歳ぐらいまで検討するといいと思います。家計の収支状況を見て預貯金がマイナスになってしまうのであれば対策の検討です。対策としては次の方法が考えられます。

### 1)働き続ける

いくらかでも生活費を稼げるようにする。

### 2)運用する

リスクが低い運用がおすすめです。若い時は時間が味方をしますが年をとればとるほどリスクを逡減した運用を考えましよう。リスクが低い商品で儲かることはないと思っていたほうがいいです。

欲の出しすぎは大損する可能性を高めます。

### 3)保険の解約返戻金の活用

解約返戻金のある保険でお金が貯まっている方であれば、減額して現金を受け取ったり、契約者貸付けを受けて現金を受け取る、または保険がいらないければ全部解約して現金を受け取るのも一つの方法です。

### 4)リバースモーゲージの活用

土地を担保に資金を金融機関から借りる方法です。返済は使った分の利息のみで良く債務者(配偶者がなくなるまで)がなくなったら住んでいる家を金融機関に渡すか、借りたお金を金融機関に返済するかを選べます。変動金利であるのと担保評価の見直しがあるのは注意です。

### 5)自宅の売却

### 6)自宅の売却(リースバックの活用)

不動産会社に自宅を売却し、賃貸契約で自宅に住む方法です。注意点としては「売却価格が市場価格よりも低くなる」「家賃が上がる可能性がある」「定期借家契約だとずっと住めるかわからない」などがあります。

## 【ファイナンシャルプランナーによる個別相談会】(要予約)

家計診断・住宅ローン・生命保険・損害保険・貯蓄の仕方・お金の運用・ライフプラン  
老後の生活・相続対策・不動産・住宅選びのポイントなどのご相談

(問合せ先)株式会社 FPソリューション 担当 辻畑

住所:〒104-0032 東京都中央区八丁堀1-1-3 協栄八重洲ビル5階

TEL:03-3523-2855 FAX:03-5540-6864

Eメール:info@fp-s.jp

URL:http://www.fp-s.jp

《お問合せ》





# すでにAflacの保険にご加入されている方

ご存じですか？  
「団体取扱」に変更した場合  
このようなメリットがあります！



個人でご加入されるより、保険料が**割安**になります！

※保険商品によっては団体取扱に変更できない場合もございます。

〈例〉スーパーがん保険(1口)  
(契約年齢:40歳/男性/契約種類:家族契約)

<個別取扱保険料>  
月払 **4,780円**

<団体取扱保険料>  
月払 **4,480円**

年間で  
**3,600円**  
お得！

## お問い合わせ方法

以下URLまたは二次元コードよりアクセス  
必要事項をご入力の上ご送信ください。  
改めて募集代理店担当者よりご連絡させていただきます。

<https://www.total-hoken.co.jp/0806939.html>



<募集代理店>  
株式会社トータル保険サービス 個人コンサルティング部  
団体営業支援室 担当:佐々木  
〒104-0031 中央区京橋2-2-1 京橋エドグラン23階  
Tel:0120-307-024 (平日9:00~16:00)

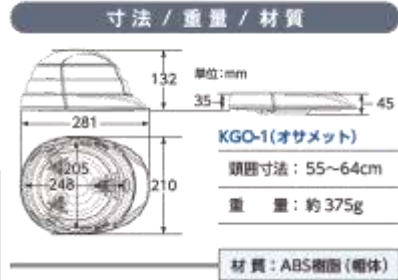
<引受保険会社>  
アフラック生命保険株式会社  
東京第一法人営業部  
〒163-0456 新宿区西新宿2-1-1 新宿三井ビ20階北  
Tel 03-6367-3675

# ヘルメットにも耐用年数があります！

※(一社)日本ヘルメット工業会では、5年以内の交換を推奨

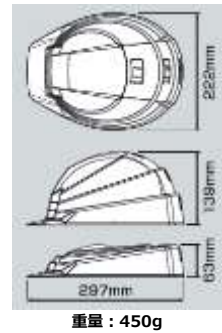
防災用ヘルメットの保管スペースにお困りではありませんか。  
オサメット・IZANO2ではコンパクトに収納ができスペースの有効活用が可能。

## ①オサメット(加賀産業) カラー白



国家検定: 飛来・落下物用

## ②IZANO2(DICプラスチック) カラー白



国家検定: 飛来・落下物用/墜落時保護用

## 組合員 特別価格

①オサメット 定価: オープン ご提供価格: 3,900円(税別)

②IZANO2 定価: オープン ご提供価格: 4,400円(税別)

FAXまたはメールで関東通信事業協同組合宛てにお申込みください

FAX: 03-3508-0567 関東通信事業協同組合 国内事業G 行

MAIL: kanto@ktk.or.jp 関東通信事業協同組合 行

商品名	色	ご注文数	ご注文金額
① オサメット	ホワイト	個	円
② IZANO2	ホワイト	個	円

1回のご注文は原則20個単位となります。

※20個以上は送料無料となります。20個以上のご注文で端数の場合は別途送料1,500円(税別)/1回が掛かります。

※20個未満のご注文の場合も別途送料1,500円(税別)/1回が掛かります。

※200個以上ご注文の場合は更にお値引きさせていただきますのでお問い合わせ下さい。

貴社名			
部署名			御担当者様
電話番号			FAX番号
納品先住所			
納品先電話番号			
備考			

お問い合わせ: 関東通信事業協同組合 国内事業グループ TEL: 03-3508-0566 担当: 林  
販売元: ダイアオフィスシステム株式会社 TEL: 03-3215-7854 担当: 鈴木

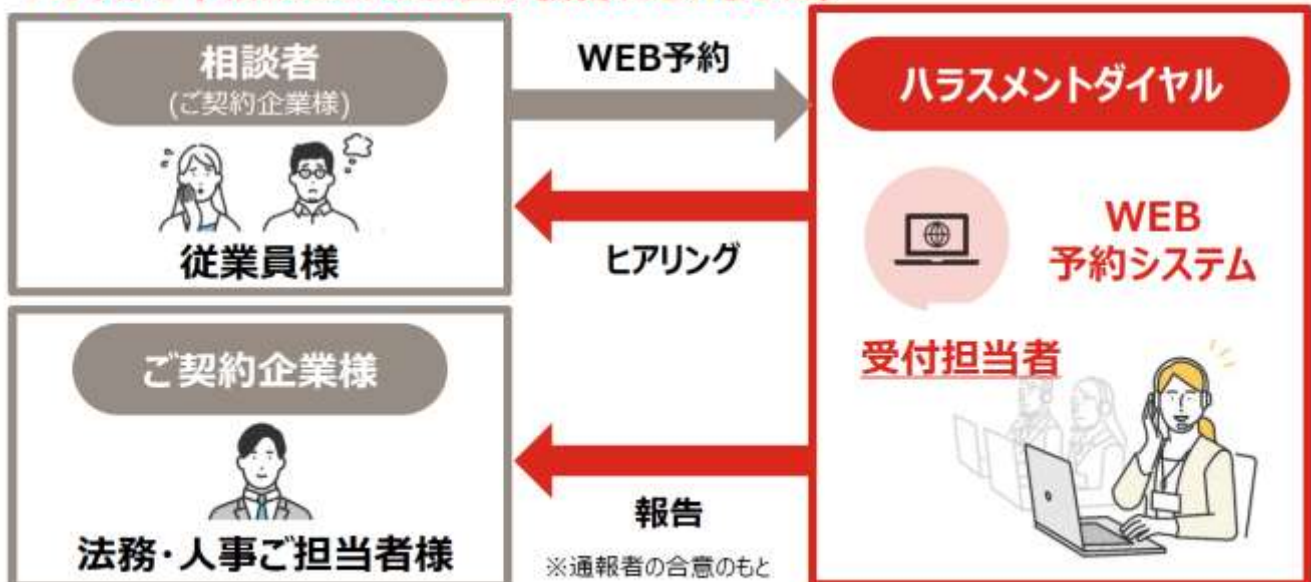


# ハラスメント相談窓口の設置はお済ですか？

－ ハラスメント外部相談窓口サービスのご案内 －

職場での各種ハラスメントに関する一次相談窓口業務を代行

2022年4月1日、改正労働施策総合推進法の改正により、**従業員数問わずハラスメント相談窓口の設置が義務化**されました。



■ 業界最安値クラスのサービス料金を実現！

## ■ サービス料金

初期費用無し

業界最安値クラス

月額利用料金： **2,000円** ※年間契約の場合は20%割引の**19,200円**  
通報相談料金： **5,000円** (1件当たりの料金です)

## ■ サービスご紹介WEBサイト

[https://www.adecco.co.jp/client/service/hr-solution/harassment\\_dial](https://www.adecco.co.jp/client/service/hr-solution/harassment_dial)



うちはコンプライアンス通報窓口が必要なんだよな・・・

**コンプライアンスの外部通報窓口のご提供も可能です！**

■ サービス料金 **年額96,000円** (通常価格120,000円)

※関東通信事業協同組合の組合員限定特別価格です。2年目以降は通常価格。

## ■ サービスご紹介WEBサイト

[https://www.adecco.co.jp/client/service/hr-solution/compliance\\_dial](https://www.adecco.co.jp/client/service/hr-solution/compliance_dial)

Adecco

お問合せの際は関東通信事業協同組合の組合員であることをお伝えください

アデコ株式会社 [ADE.JP.TLSP-EAP@jp.adecco.com](mailto:ADE.JP.TLSP-EAP@jp.adecco.com)

※メールにてご連絡後、お電話またはメールをさせていただきます



現在設置されている自動火災報知設備を更新していますか？

# 自動火災報知設備



## 更新のご提案



自動火災報知設備は火災から人命・財産を守る重要な設備です。

定期点検を行われていたとしてもその機能や性能も維持するには経時的な限界があります。

ある日突然に機能の一部または全部が停止し、安心・安全が担保できなくなる、ということがないように、

設置後一定期間を経過したものについては積極的に更新していただくことをおすすめいたします。

### 設備更新時期の目安

	設置時期	更新目安
受信機内蔵蓄電池 	<input type="text"/> 年	<b>5</b> 年
ガス漏れ警報器 	<input type="text"/> 年	
煙感知器 	<input type="text"/> 年	<b>10</b> 年
熱感知器 	<input type="text"/> 年	<b>15</b> 年
火災受信機 	<input type="text"/> 年	
発信機・地区音響装置 	<input type="text"/> 年	<b>20</b> 年

参考：一般社団法人 日本火災報知器工業会  
※画像はイメージです

### エスコでお見積り可能です！

ご準備いただくもの

消防設備定期点検結果報告書

※左記報告書をいただければ、お見積りいたします。ほか消防設備については下記までお問い合わせください

ご相談・調査は、なんと無料！まずはお気軽にご相談ください。



株式会社エスコ  
東京都新宿区  
北新宿 2-21-1

お問い合わせ 折り返し、株式会社エスコの担当者よりご連絡いたします

関東通信事業協同組合 国内事業グループ 担当：林

〒105-0001 東京都港区虎ノ門 1-1-3 磯村ビル 5階

☎ 03-3508-0566



## 下記のような変更があった場合は速やかに事務局までご連絡ください！

いずれも届出書類のご提出をお願いしております。必要な書類については事務局までお問い合わせください

### 1. 組合加入時より 会社の規模が変わった時

**資本金や従業員数が以下の規模を超えた場合は必ずご連絡ください**

- ・製造業およびその他の事業 : 資本金 3億円 または 従業員 300人
- ・卸売業 : 資本金 1億円 または 従業員 100人
- ・小売業 : 資本金5千万円 または 従業員 50人
- ・サービス業 : 資本金5千万円 または 従業員 100人

### 2. 貴会社情報(社名・代表者名・住所・電話・FAX・ご担当者)や引落口座などのご変更

### 3. ETCカードをご利用の場合、登録車両が変更となった時

### 車両制限令違反となった場合は事務局までご連絡をお願いいたします

高速道路6会社では、道路の老朽化対策を進めていく上で、重量制限を超過する大型車両が道路の損傷に与える影響は極めて大きいことから、違反車両に対して指導取締りを実施しています。

指導取締りの結果、高速道路会社より「指導警告書」や「措置命令書」が交付された場合は、速やかに当組合事務局へご報告いただきますようお願い申し上げます。

■ETCコーポレートカードは当組合が「契約者」であり、「契約者」が2年間に3回の警告を受けた場合、「契約者のカード全部」に対し割引停止の措置が講じられます。個々の組合員企業様の違反点数の累計により、他の組合員企業のカード全てが割引停止、利用停止となり得るため、違反のないようご注意ください。

## ご注意ください！

### \*\*\* 年度末での組合退会について \*\*\*

自由脱会の手続きについては、中小企業等協同組合法第18条および当組合定款（自由脱会）において

**『90日前までに書面で通知し、事業年度の終わり(当組合では3月末)に脱会することができる』**

と規定されております。従いまして、1月～3月に退会手続きされた場合は、法令上、翌年度末での退会扱いとなり、令和7年度の賦課金が発生いたしますのでご注意ください。 ※当組合の事業年度は4月1日から翌年3月31日です。

例) 令和7年1月に退会手続きをした場合⇒翌年度の年度末(令和8年年3月31日付)での退会となり、令和7年4月～令和8年3月の賦課金が発生いたします。

**★今年度末(令和6年度末/令和7年3月31日)で退会手続きをされる場合は  
本年12月末日までに脱会届出書類のご提出が必要となります。ご注意ください。**

### 法人向けガソリンカード契約価格について

- |                                 |               |             |
|---------------------------------|---------------|-------------|
| ・ エネオスビジネスカード (11/1より)          | ハイオク・レギュラー・軽油 | 各 0.5円 値下げ↓ |
| ・ エネオスFCカード (10/16～11/15*1)     | ハイオク・レギュラー・軽油 | 各 2.6円 値上げ↑ |
| ・ 出光 TRUST&FLEX (10/16～11/15*1) | ハイオク・レギュラー・軽油 | 各 2.6円 値上げ↑ |
| ・ 出光 Biz カードプラス (10/1より*2)      | ハイオク・レギュラー・軽油 | 据え置き        |

\*1) エネオスFCと出光 TRUST&FLEX の11/16以降の単価変動については12月初め頃にFAXでご案内させていただきます。

\*2) 出光 Biz カードプラスの11/1以降の単価変動は次号にてご案内となります。

◇各社の具体的なガソリン単価については国内事業グループ 林までお問合せ下さい。※上記価格に別途消費税がかかります。

### ★事務局よりお知らせ★ 社用スマホへお電話ください！！

4月より全職員に社用携帯を導入しております。  
電話番号については各担当者よりメールなどでご案内させていただきます。  
今後は、お急ぎの時だけでなく、お問い合わせ時は社用携帯宛にお電話いただけますと幸いです。ご活用のごほうよろしくお願いいたします。



編集・発行  
関東通信事業協同組合 事務局  
営業時間 9:00～17:20  
TEL:03-3508-0566 FAX:03-3508-0567  
info@ktk.or.jp